

FAST NEWS!

Nuevos productos
¡DISPONIBLES EN ALMACÉN!



Febrero 2021

NEW

● **20058**

Suspensión, Brazo oscilante

APLICACIÓN:
VOLVO V40 13>

Código OE adaptable:
31340232



NEW

● **20060**

Suspensión, Brazo oscilante

APLICACIÓN:
MCD CLASSE GL 12> CLASSE M 14> GLE 15> GLS (X166) 15>

Código OE adaptable:
166 330 01 43



NEW

● **20063**

Suspensión, Brazo oscilante

APLICACIÓN:
CHEVROLET REZZO 05>

Código OE adaptable:
96261107



NEW

● **20064**
Suspensión, Brazo oscilante

APLICACIÓN:
HYUNDAI ELANTRA 16> KONA 17> I30 15>; KIA CEE'D 18>; KIA CEE'D 18>

Código OE adaptable:
54584-F2000



NEW

● **20065**
Suspensión, Brazo oscilante

APLICACIÓN:
CITROEN C-ELYSEE 12> C3 III (SX, SY) 19> C3 PICASSO 09> C4 CACTUS 14>; PEUGEOT 2008 13>

Código OE adaptable:
3647089



NEW

● **20067**
Suspensión, Brazo oscilante

APLICACIÓN:
AUDI A8 09>

Código OE adaptable:
4H0 407 182 C / 4H0 407 182



NEW

● **20069**
Suspensión, Brazo oscilante

APLICACIÓN:
BMW X3 10> X4 14>

Código OE adaptable:
33 32 6 790 493



NEW

● **20072**
Suspensión, Brazo oscilante

APLICACIÓN:
BMW SERIE 3 05> X1 09>

Código OE adaptable:
Part of 31122405863



NEW

● **20074**
Suspensión, Brazo oscilante

APLICACIÓN:
RENAULT CLIO V 19>

Código OE adaptable:



NEW

● **20075**
Suspensión, Brazo oscilante

APLICACIÓN:
RENAULT CLIO V 19>

Código OE adaptable:



NEW

● **20077**
Suspensión, Brazo oscilante

APLICACIÓN:
HYUNDAI I20 14>; KIA OPTIMA 15>

Código OE adaptable:
54551-C1000



NEW

● **20089**
Suspensión, Brazo oscilante

APLICACIÓN:
BMW X5 07> X6 08>

Código OE adaptable:
33 32 6 770 985



NEW

● **20100**
Suspensión, Brazo oscilante

APLICACIÓN:
AUDI A4 (8W2, 8W5, B9) 15> A5 16>

Código OE adaptable:
4M0 505 269 / 4M0 505 323 G



NEW

● **2652**
Suspensión, Brazo oscilante

APLICACIÓN:
VW PASSAT 05> SHARAN 10>

Código OE adaptable:
3C0 505 541



NEW

● **40227**
Soporte, estabilizador

APLICACIÓN:
FORD TOURNEO CONNECT I 02> TRANSIT CONNECT 02>

Código OE adaptable:
4583286 / 4964975



NEW

● **40229**
Soporte, estabilizador

APLICACIÓN:
SEAT ALHAMBRA 96>10;VW SHARAN 95>10

Código OE adaptable:
7M0 511 413 B



NEW

● **40231**
Soporte, estabilizador

APLICACIÓN:
HYUNDAI ACCENT IV 10>

Código OE adaptable:
54813-3X000



NEW

● **40232**
Soporte, estabilizador

APLICACIÓN:
HYUNDAI I30 07>;KIA CEE'D 06>;KIA CERATO 04>;KIA PRO CEE'D 08>

Código OE adaptable:
54813-2H000



NEW

● **40233**
Soporte, estabilizador

APLICACIÓN:
TOYOTA COROLLA 92>99

Código OE adaptable:
48815-12220



NEW

● **40240**
Soporte, estabilizador

APLICACIÓN:
VW MULTIVAN V 03> MULTIVAN VI (SG_) 15> TRANSPORTER V 03> TRANSPORTER VI 15>

Código OE adaptable:
7H5 511 414 A

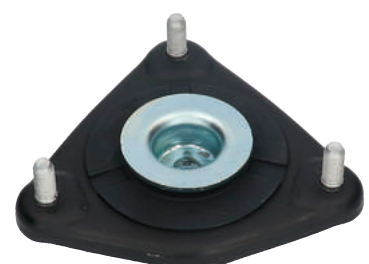


NEW

● **53637**
Cojinete columna suspensión

APLICACIÓN:
HYUNDAI I30 08>;KIA CEE'D 12>;KIA CEE'D 12>;KIA PRO CEE'D 13>

Código OE adaptable:
54610-A5000



NEW

● **53638**
Cojinete columna
suspensión

APLICACIÓN:
BMW SERIE 7 01>

Código OE adaptable:
31 33 6 753 966 / 31 33 6 769 588



NEW

● **53639**
Cojinete columna
suspensión

APLICACIÓN:
TOYOTA CELICA 81>94

Código OE adaptable:
48609-20090



NEW

● **53640**
Cojinete columna
suspensión

APLICACIÓN:
TOYOTA YARIS 05>

Código OE adaptable:
48609-0D050



NEW

● **53642**
Cojinete columna
suspensión

APLICACIÓN:
**HONDA CR-Z 10> HR-V 15> INSIGHT
09>**

Código OE adaptable:
51726-SFA-005



NEW

● **53643**
Cojinete columna
suspensión

APLICACIÓN:
**LEXUS ES 12> RX 97>15; TOYOTA
AVENSIS 01>; TOYOTA CAMRY
96>; TOYOTA PICNIC 96>01**

Código OE adaptable:
48609-33170



NEW

● **53644**
Cojinete columna
suspensión

APLICACIÓN:
NISSAN MURANO 07>

Código OE adaptable:
54320-3JA0A



NEW

● **53645**
Cojinete columna
suspensión

APLICACIÓN:
BMW SERIE 5 16>

Código OE adaptable:
31306866257



NEW

● **53646**
Cojinete columna
suspensión

APLICACIÓN:
JEEP GRAND CHEROKEE II 05>

Código OE adaptable:
52089328AC



NEW

● **53647**
Cojinete columna
suspensión

APLICACIÓN:
HONDA ACCORD VI 97>03

Código OE adaptable:
51675-S84-A01



NEW

● **53648**
Cojinete columna
suspensión

APLICACIÓN:
**HYUNDAI I30 07>;KIA CEE'D 06>;KIA
PRO CEE'D 08>**

Código OE adaptable:
546122C000



NEW

● **53649**
Cojinete columna
suspensión

APLICACIÓN:
**NISSAN ALMERA I 95>00 SUNNY III
90>96**

Código OE adaptable:
54320-50Y11 / 54320-50Y12



NEW

● **53650**
Cojinete columna
suspensión

APLICACIÓN:
**SUBARU FORESTER 08> IMPREZA 08>
LEGACY V 09> OUTBACK 09> TRIBECA
05>**

Código OE adaptable:
20320AG00A / 20320FG000



NEW

● **53651**
Cojinete columna
suspensión

APLICACIÓN:
HONDA ACCORD IX 12>

Código OE adaptable:
51670-T3V-A01



NEW

● **53652**
Cojinete columna
suspensión

APLICACIÓN:
**CHRYSLER NEON 99>;DODGE NEON
99>**

Código OE adaptable:
4656264AB



NEW

● **53653**
Cojinete columna
suspensión

APLICACIÓN:
NISSAN PATHFINDER 97>04

Código OE adaptable:
54320-2W100

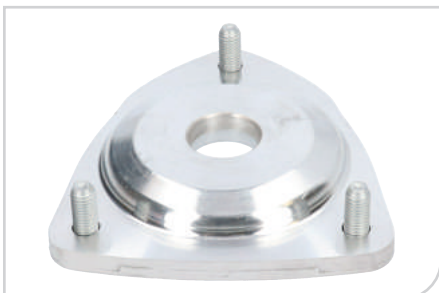


NEW

● **53654**
Cojinete columna
suspensión

APLICACIÓN:
BMW X5 07> X6 08>

Código OE adaptable:
33 52 6 788 779



NEW

● **53655**
Cojinete columna
suspensión

APLICACIÓN:
HONDA HR-V 99>

Código OE adaptable:
51920-S2H-004



NEW

● **53656**
Cojinete columna
suspensión

APLICACIÓN:
**CHEVROLET LACETTI (J200) 05>
NUBIRA 05>**

Código OE adaptable:
96457360





NEW

● **53657**
Cojinete columna
suspensión

APLICACIÓN:
SUBARU IMPREZA 92>

Código OE adaptable:
20320AJ001 / 20320AJ000



NEW

● **53658**
Cojinete columna
suspensión

APLICACIÓN:
MAZDA MX-3 91>97

Código OE adaptable:
B455-28-390



NEW

● **53659**
Cojinete columna
suspensión

APLICACIÓN:
CHEVROLET MALIBU 08>

Código OE adaptable:
15836874



NEW

● **53660**
Cojinete columna
suspensión

APLICACIÓN:
CHEVROLET MALIBU 08>

Código OE adaptable:
15836873



NEW

● **53661**
Cojinete columna
suspensión

APLICACIÓN:
**CHRYSLER 300 C 11>;LANCIA THEMA
II 11>**

Código OE adaptable:
4895414AD



NEW

● **53664**
Cojinete columna
suspensión

APLICACIÓN:
SUBARU LEGACY II 94>99

Código OE adaptable:
20370AC230



NEW

● **53665**
Cojinete columna
suspensión

APLICACIÓN:
TOYOTA AURIS 12>

Código OE adaptable:
48609-42030



NEW

● **53666**
Cojinete columna
suspensión

APLICACIÓN:
**HONDA ACCORD VII 03> ACCORD VIII
08>12**

Código OE adaptable:
52675TL1E01



NEW

● **53667**
Cojinete columna
suspensión

APLICACIÓN:
**CITROEN C-CROSSER 07> C4
AIRCROSS 12>;MITSUBISHI ASX
10>;MITSUBISHI LANCER IX 08>**

Código OE adaptable:
MN101372



6

NEW

● **53668**
Cojinete columna
suspensión

APLICACIÓN:
HONDA ACCORD VIII 08>12

Código OE adaptable:
51675TA0A11



NEW

● **53669**
Cojinete columna
suspensión

APLICACIÓN:
SUBARU FORESTER 02> IMPREZA 00>

Código OE adaptable:
20370FE110 / 20370FE100



NEW

● **53670**
Cojinete columna
suspensión

APLICACIÓN:
TOYOTA PRIUS 00>04

Código OE adaptable:
48609-47020



NEW

● **53671**
Cojinete columna
suspensión

APLICACIÓN:
MAZDA 323 IV 89>94

Código OE adaptable:
B455-34-380



NEW

● **53672**
Cojinete columna
suspensión

APLICACIÓN:
MAZDA 6 02>

Código OE adaptable:
GK2A34380A



NEW

● **53673**
Cojinete columna
suspensión

APLICACIÓN:
HONDA ACCORD IV 92>93 ACCORD V 93>98

Código OE adaptable:
52675SM4000



NEW

● **53674**
Cojinete columna
suspensión

APLICACIÓN:
HYUNDAI SONATA VII 14>; KIA OPTIMA 15>

Código OE adaptable:
54610C1000



NEW

● **53675**
Cojinete columna
suspensión

APLICACIÓN:
NISSAN MAXIMA V (A33) 99>03

Código OE adaptable:
553202Y001



NEW

● **53676**
Cojinete columna
suspensión

APLICACIÓN:
HONDA ODYSSEY V 13>

Código OE adaptable:
51920-T6A-J01



NEW

● **53677**
Cojinete columna
suspensión

APLICACIÓN:
MAZDA 6 07>

Código OE adaptable:
GS1D34380C



NEW

● **53680**
Cojinete columna
suspensión

APLICACIÓN:
**TOYOTA HILUX VIII 15> LAND
CRUISER VAN (J15_) 11> LAND
CRUISER (J12_ J15_) 02>**

Código OE adaptable:
4860904020



NEW

● **53681**
Cojinete columna
suspensión

APLICACIÓN:
**HYUNDAI SANTA FÉ I 00>06 SANTA FÉ
II 06> TUCSON 04>; KIA SPORTAGE
04>**

Código OE adaptable:
54610-2E100



NEW

● **53682**
Cojinete columna
suspensión

APLICACIÓN:
CHEVROLET MATIZ 98>

Código OE adaptable:
96320822 / 96568585



NEW

● **53683**
Cojinete columna
suspensión

APLICACIÓN:
HYUNDAI GETZ 02>

Código OE adaptable:
54611-25100



NEW

● **53684**
Cojinete columna
suspensión

APLICACIÓN:
**CHEVROLET CAPTIVA (C100, C140)
07>**

Código OE adaptable:
15251312



NEW

● **53685**
Cojinete columna
suspensión

APLICACIÓN:
CHRYSLER 300 M 98>04

Código OE adaptable:
4895007AC



NEW

● **53686**
Cojinete columna
suspensión

APLICACIÓN:
HYUNDAI VELOSTER 11>

Código OE adaptable:
54610-3X200



NEW

● **53687**
Cojinete columna
suspensión

APLICACIÓN:
**CHEVROLET SPARK 10>; OPEL KARL
15>**

Código OE adaptable:
95227628



8

NEW

● **53688**
Cojinete columna
suspensión

APLICACIÓN:
NISSAN 200 SX 88>94

Código OE adaptable:
5432035F00



NEW

● **53689**
Cojinete columna
suspensión

APLICACIÓN:
HONDA CR-V II 01>06 CIVIC VII 99>06

Código OE adaptable:
5267555A004



NEW

● **53690**
Cojinete columna
suspensión

APLICACIÓN:
HONDA CR-V III 06>

Código OE adaptable:
526755WAA02



NEW

● **53691**
Cojinete columna
suspensión

APLICACIÓN:
MAZDA CX-5 17> CX-9 16>

Código OE adaptable:
TK4834380



NEW

● **53692**
Cojinete columna
suspensión

APLICACIÓN:
TOYOTA COROLLA 01>

Código OE adaptable:
48401-32020



NEW

● **53693**
Cojinete columna
suspensión

APLICACIÓN:
TOYOTA COROLLA 01>

Código OE adaptable:
4840332010



NEW

● **53694**
Cojinete columna
suspensión

APLICACIÓN:
NISSAN PRIMERA 90>98

Código OE adaptable:
5432051E00 / 5432088N00



NEW

● **53695**
Cojinete columna
suspensión

APLICACIÓN:
CHRYSLER VOYAGER III 95>01

Código OE adaptable:
04694870AD / 04694870AB



NEW

● **53696**
Cojinete columna
suspensión

APLICACIÓN:
MITSUBISHI LANCER IX 08> LANCER VIII 03> OUTLANDAR III 12> OUTLANDER I 03>

Código OE adaptable:
MR491946



NEW ● **53697**
Cojinete columna suspensión

APLICACIÓN:
NISSAN MAXIMA IV (A32) 94>00
MAXIMA V (A33) 97>

Código OE adaptable:
54320-40U00 / 54320-31U00



NEW ● **53698**
Cojinete columna suspensión

APLICACIÓN:
HYUNDAI ACCENT III 05>; KIA RIO II 05>

Código OE adaptable:
55311-1G000



NEW ● **53699**
Cojinete columna suspensión

APLICACIÓN:
SUBARU FORESTER 08> IMPREZA 08>
LEGACY V 09> OUTBACK 09>

Código OE adaptable:
20370FG000



NEW ● **53700**
Cojinete columna suspensión

APLICACIÓN:
HONDA ACCORD VIII 08>12

Código OE adaptable:
51676TA0A01



NEW ● **53701**
Cojinete columna suspensión

APLICACIÓN:
HONDA ACCORD VIII 08>12

Código OE adaptable:
51675-TA0-A01



NEW ● **53702**
Cojinete columna suspensión

APLICACIÓN:
NISSAN ALMERA II 00> ALMERA TINO 00>
PRIMERA 02>

Código OE adaptable:
55320-4M400



NEW ● **53703**
Cojinete columna suspensión

APLICACIÓN:
HONDA ODYSSEY III 02>

Código OE adaptable:
51726SHJA01



NEW ● **53704**
Cojinete columna suspensión

APLICACIÓN:
CHEVROLET EPICA (KL1 _), EVANDA 05>

Código OE adaptable:
96422462



NEW ● **53706**
Cojinete columna suspensión

APLICACIÓN:
HONDA CR-V II 01>06 CIVIC VII 99>06
STREAM 01>

Código OE adaptable:
5172655A002



NEW

● **53707**
Cojinete columna
suspensión

APLICACIÓN:
CHRYSLER NEON 94>

Código OE adaptable:
4626182

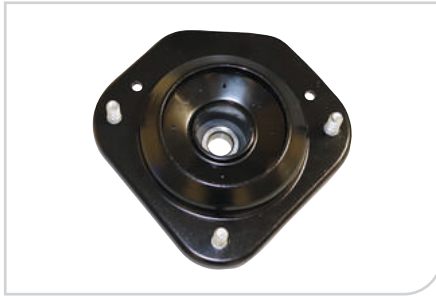


NEW

● **53708**
Cojinete columna
suspensión

APLICACIÓN:
**TOYOTA CAMRY 83>88 CARINA III/IV
83>88 COROLLA 83>89**

Código OE adaptable:
4860912151 / 4860920060



NEW

● **53709**
Cojinete columna
suspensión

APLICACIÓN:
**HONDA CR-V II 01>06 CIVIC VII 99>06
FR-V 05>**

Código OE adaptable:
51920-S6M-004 / 51920-S5A-004



NEW

● **53711**
Cojinete columna
suspensión

APLICACIÓN:
**DODGE CALIBER 06>;JEEP COMPASS I
06>;JEEP PATRIOT 08>**

Código OE adaptable:
5105822AB



NEW

● **53712**
Cojinete columna
suspensión

APLICACIÓN:
NISSAN X-TRAIL 01>

Código OE adaptable:
55264-8H500



NEW

● **53713**
Cojinete columna
suspensión

APLICACIÓN:
NISSAN X-TRAIL 01>

Código OE adaptable:
55265-8H500



NEW

● **53714**
Cojinete columna
suspensión

APLICACIÓN:
HONDA ELYSION 04> ODYSSEY III 02>

Código OE adaptable:
51675-SJK-003



NEW

● **53715**
Cojinete columna
suspensión

APLICACIÓN:
BMW X5 07> X6 08>

Código OE adaptable:
33 52 6 773 238



NEW

● **53716**
Cojinete columna
suspensión

APLICACIÓN:
NISSAN TEANA II 08>

Código OE adaptable:
55320-JN20B



NEW

● **53719**
Cojinete columna
suspensión

APLICACIÓN:
CHEVROLET AVEO (T300) 11>

Código OE adaptable:
96853909



NEW

● **53720**
Cojinete columna
suspensión

APLICACIÓN:
HYUNDAI ACCENT V 18>;KIA RIO IV 17>

Código OE adaptable:
55311H5000



NEW

● **53721**
Cojinete columna
suspensión

APLICACIÓN:
MAZDA CX-7 06> CX-9 07>

Código OE adaptable:
L2083438X / EG2134380B



NEW

● **53722**
Cojinete columna
suspensión

APLICACIÓN:
HONDA ODYSSEY IV 10>

Código OE adaptable:
51920-SHJ-A02



NEW

● **53723**
Cojinete columna
suspensión

APLICACIÓN:
SUBARU IMPREZA 00> LEGACY III 98>03 LEGACY IV 03>

Código OE adaptable:
20370-AG000



NEW

● **53724**
Cojinete columna
suspensión

APLICACIÓN:
KIA RIO IV 17>

Código OE adaptable:
54611-H5000



NEW

● **53725**
Cojinete columna
suspensión

APLICACIÓN:
CHRYSLER NEON 99> PT CRUISER 00>;DODGE NEON 99>

Código OE adaptable:
5272227



NEW

● **53726**
Cojinete columna
suspensión

APLICACIÓN:
CHRYSLER 300 M 98>04 CONCORDE 97>03

Código OE adaptable:
4782018AB



NEW

● **53727**
Cojinete columna
suspensión

APLICACIÓN:
HYUNDAI KONA 17>

Código OE adaptable:
55330F2100



NEW

● **53728**
Cojinete columna
suspensión

APLICACIÓN:
**CHRYSLER 300 C 11>;LANCIA THEMA
II 11>**

Código OE adaptable:
68042668AC



NEW

● **53729**
Cojinete columna
suspensión

APLICACIÓN:
**NISSAN MURANO 14> PATHFINDER
13>**

Código OE adaptable:
55320-3JA0A



NEW

● **53730**
Cojinete columna
suspensión

APLICACIÓN:
NISSAN TEANA III 13>

Código OE adaptable:
55322-3TS0A



NEW

● **53731**
Cojinete columna
suspensión

APLICACIÓN:
**CHRYSLER 200 11>13 SEBRING
07>;DODGE AVENGER II 07>**

Código OE adaptable:
5171122AC



NEW

● **53732**
Cojinete columna
suspensión

APLICACIÓN:
**NISSAN ALMERA TINO 00> MAXIMA
IV (A32) 94>00 MAXIMA V (A33)
99>03**

Código OE adaptable:
54320-39U00



NEW

● **53733**
Cojinete columna
suspensión

APLICACIÓN:
**CHEVROLET EPICA (KL1_), EVANDA
05>**

Código OE adaptable:
96945329



NEW

● **53734**
Cojinete columna
suspensión

APLICACIÓN:
HONDA CIVIC VII 01>05

Código OE adaptable:
51920-S5A-751



NEW

● **53736**
Cojinete columna
suspensión

APLICACIÓN:
**HYUNDAI ACCENT IV 11> I20 08> IX20
10>;KIA PICANTO 11>17;KIA RIO III
11>;KIA VENGTA 10>**

Código OE adaptable:
54611-1W000 / 54611-1Y000



NEW

● **53739**
Cojinete columna
suspensión

APLICACIÓN:
**MCD CLS 13> CLASSE C 07> CLASSE E
09> CLASSE GLK 08>**

Código OE adaptable:
2043200131



NEW

● **53740**
Cojinete columna
suspensión

APLICACIÓN:
HONDA CR-V IV 12>

Código OE adaptable:
52675-T0T-H01 / 52675-T0A-J01



NEW

● **53741**
Cojinete columna
suspensión

APLICACIÓN:
**TOYOTA CELICA 99> COROLLA 01>
COROLLA VERSO 04> PRIUS 00>**

Código OE adaptable:
48750-01020 / 48750-02040



NEW

● **54450**
Caperuza
protectora/fuelle,
amortiguador

APLICACIÓN:
**DODGE CALIBER 06>; JEEP COMPASS I
06>; JEEP PATRIOT 08>; LANCIA
FLAVIA 12>**

Código OE adaptable:
K05171132AC



NEW

● **54451**
Caperuza
protectora/fuelle,
amortiguador

APLICACIÓN:
**TOYOTA LAND CRUISER (LJ12_,
KZJ12_, TRJ12_, KDJ12_, GRJ12_)
LAND CRUISER 07>**

Código OE adaptable:
48559-30020



NEW

● **56102**
Almohadilla de
tope, suspensión

APLICACIÓN:
BMW I3 13>

Código OE adaptable:
31336857729



NEW

● **56103**
Almohadilla de
tope, suspensión

APLICACIÓN:
**CITROEN C-ELYSEE 12>; PEUGEOT 207
06>; PEUGEOT 301 12>**

Código OE adaptable:
5166.80



NEW

● **56104**
Caperuza
protectora/fuelle,
amortiguador

APLICACIÓN:
BMW I3 13>

Código OE adaptable:
31336852223



NEW

● **56105**
Caperuza
protectora/fuelle,
amortiguador

APLICACIÓN:
TOYOTA CAMRY 01>

Código OE adaptable:
4815733062



NEW

● **AX7090**
Articulación axial,
barra de
acoplamiento

APLICACIÓN:
IVECO DAILY I 78>99

Código OE adaptable:
7820249212



NEW

● **AX7096**
Articulación axial,
barra de
acoplamiento

APLICACIÓN:
SKODA FELICIA I/II 94>

Código OE adaptable:
6U0 422 807



NEW

● **AX7097**
Articulación axial,
barra de
acoplamiento

APLICACIÓN:
HONDA CIVIC VIII 05>

Código OE adaptable:
53610SNBJ01

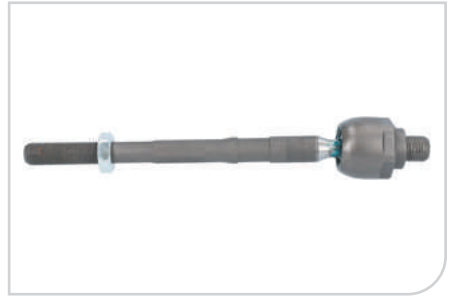


NEW

● **AX7098**
Articulación axial,
barra de
acoplamiento

APLICACIÓN:
**RENAULT CAPTUR 13> CLIO IV 13>
CLIO V GRANDTOUR 13> KOLEOS II
16> ZOE 12>**

Código OE adaptable:
48 52 113 75R / 48 52 110 71R



NEW

● **AX7117**
Articulación axial,
barra de
acoplamiento

APLICACIÓN:
**MCD CLASSE X 17>;NISSAN NAVARA
14>;RENAULT ALASKAN 17>**

Código OE adaptable:
4704604800



NEW

● **BD5053**
Travesaños/barras
, estabilizador

APLICACIÓN:
**MCD CLASSE X 17>;NISSAN NAVARA
14>;RENAULT ALASKAN 17>**

Código OE adaptable:
54618-4KH0A



NEW

● **BR2741**
Barra oscilante,
suspensión de
ruedas

APLICACIÓN:
**FORD TOURNEO CONNECT II 13>
TOURNEO COURIER 14> TRANSIT
CONNECT II 13>**

Código OE adaptable:
2 080 389 / 1 893 094



NEW

● **BR2742**
Barra oscilante,
suspensión de
ruedas

APLICACIÓN:
**FORD TOURNEO CONNECT II 13>
TOURNEO COURIER 14> TRANSIT
CONNECT II 13>**

Código OE adaptable:
2 080 391 / 1 893 095



NEW

● **BR2743**
Barra oscilante,
suspensión de
ruedas

APLICACIÓN:
FORD KUGA II 13>

Código OE adaptable:
1 793 236 / 1 781 658



NEW

● **BR2744**
Barra oscilante,
suspensión de
ruedas

APLICACIÓN:
FORD KUGA II 13>

Código OE adaptable:
1 793 237 / 1 781 660



NEW

● **BR2745**
Barra oscilante,
suspensión de
ruedas

APLICACIÓN:
FORD FIESTA VII 17>

Código OE adaptable:
2 084 192 / 2 112 616



NEW

● **BR2746**
Barra oscilante,
suspensión de
ruedas

APLICACIÓN:
FORD FIESTA VII 17>

Código OE adaptable:
2 084 194 / 2 112 614



NEW

● **BS5053**
Travesaños/barras
, estabilizador

APLICACIÓN:
**MCD CLASE X 17>;NISSAN NAVARA
14>;RENAULT ALASKAN 17>**

Código OE adaptable:
470 320 22 00



NEW

● **BX5161**
Travesaños/barras
, estabilizador

APLICACIÓN:
LANDROVER FREELANDER II 06>

Código OE adaptable:
LR002626



NEW

● **BX5162**
Travesaños/barras
, estabilizador

APLICACIÓN:
**MCD CLASE X 17>;NISSAN NAVARA
15>;RENAULT ALASKAN 17>**

Código OE adaptable:
470 326 01 00



NEW

● **BX5163**
Travesaños/barras
, estabilizador

APLICACIÓN:
RENAULT CLIO V 19>

Código OE adaptable:
54 61 814 27R



NEW

● **CX9270**
Rótula de
suspensión/carga

APLICACIÓN:
**KIA CARENS I 00>02 CARENS II 02>
SEPHIA 95>97 SHUMA I,II 96>04**

Código OE adaptable:
OK2A1-34-550A / OK2FA-34-550



NEW

● **CX9272**
Rótula de
suspensión/carga

APLICACIÓN:
RENAULT CLIO V 19>

Código OE adaptable:



NEW

● **CX9273**
Rótula de
suspensión/carga

APLICACIÓN:
**FIAT PANDA 12> PANDA (323)
12>;LANCIA YPSILON 11>**

Código OE adaptable:
51956709





NEW

● **RD4705**
Rótula barra de
acoplamiento

APLICACIÓN:
**DAIHATSU CHARADE IV 93> SIRION
98> YRV 01>**

Código OE adaptable:
45046-87707 / 45046-87781



NEW

● **RD4706**
Rótula barra de
acoplamiento

APLICACIÓN:
MAZDA 2 07>

Código OE adaptable:
D651-32-280



NEW

● **RS4705**
Rótula barra de
acoplamiento

APLICACIÓN:
**DAIHATSU CHARADE IV 93> SIRION
98> YRV 01>**

Código OE adaptable:
4504787781



NEW

● **RS4706**
Rótula barra de
acoplamiento

APLICACIÓN:
MAZDA 2 07>

Código OE adaptable:
D651-32-290



NEW

● **RX0057**
Rótula barra de
acoplamiento

APLICACIÓN:
TOYOTA HIACE III\IV 95>

Código OE adaptable:
4504629456





NEW ● **40561**
Tapón roscado,
colector de aceite

APLICACIÓN:
**MCD AMG GT (X290) 18> CLA 19>
CLASSE A 18> CLASSE B 18> CLASSE C
14> CLASSE E 09>**
Código OE adaptable:
002 990 20 17



NEW ● **53368**
Soporte, motor

APLICACIÓN:
MCD CLASSE A 14>
Código OE adaptable:
246 240 17 17 / 246 240 25 17



NEW ● **53463**
Soporte, motor

APLICACIÓN:
KIA CARENS II 02> SHUMA I,II 01>04
Código OE adaptable:
0K2C139040A



NEW ● **53464**
Soporte, motor

APLICACIÓN:
TOYOTA YARIS 05>
Código OE adaptable:
1237221131



NEW ● **53466**
Soporte, motor

APLICACIÓN:
HONDA HR-V 15> JAZZ IV 14>
Código OE adaptable:
50890-T5A-003



NEW ● **53467**
Soporte, motor

APLICACIÓN:
**CHEVROLET CAPTIVA (C100, C140)
06>;OPEL ANTARA 06>**
Código OE adaptable:
96626809



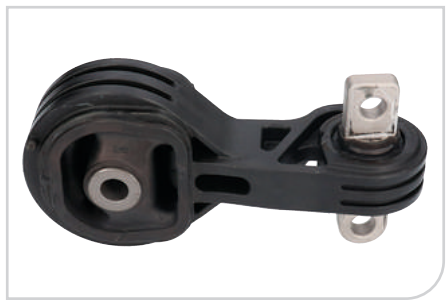
NEW ● **53468**
Soporte, motor

APLICACIÓN:
MITSUBISHI LANCER IX 08>
Código OE adaptable:
MN184355



NEW ● **53469**
Soporte, motor

APLICACIÓN:
HONDA CR-V III 06>
Código OE adaptable:
50880-TM5-H01 / 50880-SWC-E81



NEW ● **53470**
Soporte, motor

APLICACIÓN:
HYUNDAI GETZ 02>
Código OE adaptable:
219501C800 / 219501C700





NEW • **53476**
Soporte, motor

APLICACIÓN:
HYUNDAI ELANTRA 06> I30 07>; KIA CEE'D 06>; KIA CERATO 04>; KIA PRO CEE'D 08>
Código OE adaptable:
219101M100 / 219101M050



NEW • **53477**
Soporte, motor

APLICACIÓN:
HYUNDAI SANTA FÉ III / GRAND SANTA FÉ 12> TUCSON 04> IX35 10>; KIA SPORTAGE 10>
Código OE adaptable:
21950-2W300 / 21950-2W000



NEW • **53478**
Soporte, motor

APLICACIÓN:
HYUNDAI I10 14>
Código OE adaptable:
21950-B4100



NEW • **53479**
Soporte, motor

APLICACIÓN:
HYUNDAI SANTA FÉ III / GRAND SANTA FÉ 13>
Código OE adaptable:
21950-2W100



NEW • **53480**
Soporte, motor

APLICACIÓN:
VOLVO C70 I 97>05 S60 00> S70 - V70 I 96>00 S80 98>06 V70 II 00> XC 70 00> XC 90 02>
Código OE adaptable:
8623927 / 8649597



NEW • **53487**
Soporte, motor

APLICACIÓN:
KIA SORENTO 09>
Código OE adaptable:
21950-2P900



NEW • **53490**
Soporte, motor

APLICACIÓN:
HYUNDAI GETZ 02>
Código OE adaptable:
21930-1C130



NEW • **55564**
Tubo flexible de aire de sobrealimentación

APLICACIÓN:
FIAT BRAVO II 06>
Código OE adaptable:
51825994



NEW • **55565**
Tubo flexible de aire de sobrealimentación

APLICACIÓN:
RENAULT MEGANE III 08>
Código OE adaptable:
82 00 981 498





NEW ● **55566**
Tubo flexible de
aire de
sobrealimentación

APLICACIÓN:
**FORD C-MAX 03>07;VOLVO C30 - C70
II - S40 II - V50 04>;VOLVO S80 II - V70
III 06>**
Código OE adaptable:
0381.27



NEW ● **7968**
Fuelle, árbol de
transmisión

APLICACIÓN:
**HYUNDAI ACCENT IV 10> ELANTRA
11> VELOSTER 11> I30 11>;KIA CEE'D
12>;KIA CEE'D 12>**
Código OE adaptable:
49543-1R201



NEW ● **7977**
Fuelle, dirección

APLICACIÓN:
**HONDA ACCORD IV 89>93 ACCORD V
93>98 CR-V I 95>02 CIVIC IV 87>93
CIVIC V 93>96**
Código OE adaptable:
53534SL4J01



NEW ● **90104**
Válvula AGR

APLICACIÓN:
**CHEVROLET AVEO (T200, T250) 05>
CRUZE 09> LACETTI (J200) 05>
NUBIRA 05>**
Código OE adaptable:
25183476 / 96386735





NEW ● **54219**
Conducto refrigerante

APLICACIÓN:
**OPEL ASTRA G - GTC COMBO 01>
CORSA C 00>**

Código OE adaptable:
1338285



NEW ● **54552**
Tubería de radiador

APLICACIÓN:
**AUDI A4 95>01 A6 97>05;SKODA
SUPERB 02>08;VW PASSAT 00>05**

Código OE adaptable:
8D0 121 055T / 8D0 121 055K



NEW ● **55426**
Tubería de radiador

APLICACIÓN:
**CITROEN JUMPER 06>;FIAT DUCATO
06>;PEUGEOT BOXER 06>**

Código OE adaptable:
1343.JP



NEW ● **80627**
Depósito de agua, radiador

APLICACIÓN:
**CHEVROLET TRAX 13>;OPEL MOKKA
13>**

Código OE adaptable:
95201979



NEW ● **80629**
Depósito de agua, radiador

APLICACIÓN:
NISSAN MICRA II 92>03

Código OE adaptable:
21710-43B01



NEW ● **80630**
Depósito de agua, radiador

APLICACIÓN:
OPEL ANTARA 06>

Código OE adaptable:
4813833 / 4803099



NEW ● **80631**
Depósito de agua, radiador

APLICACIÓN:
MCD CLASSE A 04> CLASSE B 05>

Código OE adaptable:
169 500 00 49



NEW ● **80632**
Depósito de agua, radiador

APLICACIÓN:
IVECO DAILY III 06>

Código OE adaptable:
504136607



NEW ● **80633**
Depósito de agua, radiador

APLICACIÓN:
IVECO DAILY V 11>

Código OE adaptable:
5801303414





NEW

● **81084**
Brida de refrigerante

APLICACIÓN:

CITROEN BERLINGO 08> C3 AIRCROSS II 17> C3 II 09> C3 III (SX_ SY_) 16> C4 09>

Código OE adaptable:
3639916



NEW

● **81085**
Brida de refrigerante

APLICACIÓN:

ALFA GIULIETTA 11>16

Código OE adaptable:
55271190



NEW

● **81086**
Brida de refrigerante

APLICACIÓN:

OPEL ASTRA F 91>99 CORSA B 93> TIGRA 94>00 VECTRA B 95>03

Código OE adaptable:
1338073 / 1338430



NEW

● **81087**
Brida de refrigerante

APLICACIÓN:

FORD TRANSIT 06>

Código OE adaptable:
8C1Q8A586AA / 1432394



NEW

● **81090**
Brida de refrigerante

APLICACIÓN:

RENAULT MEGANE I 95>03

Código OE adaptable:
77 00 864 435



NEW

● **81095**
Brida de refrigerante

APLICACIÓN:

HYUNDAI ATOS 98>

Código OE adaptable:
25631-02550

