

FAST NEWS!

Nuevos productos
¡DISPONIBLES EN ALMACÉN!



Noviembre 2023

NEW

● **20199**

Suspensión, Brazo oscilante

APLICACIÓN:
MCD VIANO (W639) 03> VITO (W639) 03>

Código OE adaptable:
A6393520450 / 6393520450



NEW

● **40268**

Soporte, estabilizador

APLICACIÓN:
AUDI A4 (8W2, 8W5, B9) 15> A5 (8, 8F7) 07> A5 (F53, F5A, F57) 16> A7 (4GA, 4GF) 10>

Código OE adaptable:
8K0411327B



NEW

● **40269**

Soporte, estabilizador

APLICACIÓN:
LANDROVER DISCOVERY V (LC, LR, L462, L550) 16> RANGE ROVER IV (LG) 12>

Código OE adaptable:
LR033238 / LR054995



NEW ● **40275**
Soporte,
estabilizador

APLICACIÓN:
VW CADDY IV (SAA, SAB, SAH, SAJ) 15>

Código OE adaptable:
2K3511413



NEW ● **40276**
Soporte,
estabilizador

APLICACIÓN:
RENAULT MEGANE I - MEGANE SCÉNIC (_A0/1_, JA0/1_) 95>99

Código OE adaptable:
7700428665



NEW ● **40286**
Soporte,
estabilizador

APLICACIÓN:
BMW X5 (E70) 07> X6 (E71, E72) 08>

Código OE adaptable:
33556772082 / 33556771936



NEW ● **40293**
Soporte,
estabilizador

APLICACIÓN:
CITROEN C3 II, C3 PICASSO (SC_) 09>;PEUGEOT 207 (WA_, WC_, WD_, WK_) 06>

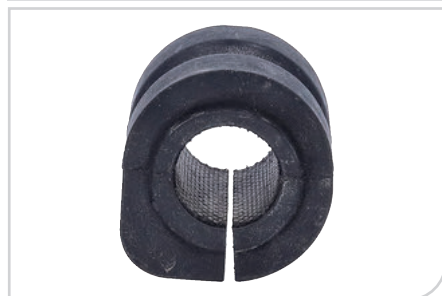
Código OE adaptable:
5094C5



NEW ● **40303**
Soporte,
estabilizador

APLICACIÓN:
CHRYSLER VOYAGER III (GS) 95>01

Código OE adaptable:
4684890 / K04684890



NEW ● **4829**
Soporte,
estabilizador

APLICACIÓN:
TOYOTA RAV 4 II (XA2) 00>06

Código OE adaptable:
48815-42050



NEW ● **53774**
Cojinete columna
suspensión

APLICACIÓN:
TESLA MODEL 3 (5YJ3) 17>

Código OE adaptable:
1044463-00-E



NEW ● **53800**
Cojinete columna
suspensión

APLICACIÓN:
CITROEN JUMPY 16> SPACETOURER 16>;OPEL VIVARO C (K0) 19>;OPEL ZAFIRA TOURER C (P12) 19>

Código OE adaptable:
SU001A6619 / SU001-A6619



NEW ● **53803**
Cojinete columna
suspensión

APLICACIÓN:
BMW SERIE 3 (E90, E91, E92, E93) 05>

Código OE adaptable:
31336775097 / 31336768674





NEW

● **53811**
Cojinete columna
suspensión

APLICACIÓN:
RENAULT MEGANE II (_M0/1_) 02>

Código OE adaptable:
8200630328 / 8200266588



NEW

● **56171**
Caperuza
protectora/fuelle,
amortiguador

APLICACIÓN:
**BMW SERIE 3 (E46) 99> SERIE 5 (E39) -
Z8 (E52) 95>04**

Código OE adaptable:
31331091868 / 3133193344



NEW

● **56183**
Almohadilla de
tope, suspensión

APLICACIÓN:
**CITROEN C-ELYSEE 12>;PEUGEOT 301
12>**

Código OE adaptable:
1609849080



NEW

● **56184**
Almohadilla de
tope, suspensión

APLICACIÓN:
**OPEL MOVANO (J9, F9, H9, U9, E9)
98>;RENAULT MASTER III (JD, HD, FD,
ED, UD) 03>**

Código OE adaptable:
4401939 / 9109939



NEW

● **56187**
Almohadilla de
tope, suspensión

APLICACIÓN:
**FORD TRANSIT (F_ _ _) - TOURNEO
00>06**

Código OE adaptable:
4409292 / 1C154002AD



NEW

● **56701**
Almohadilla de
tope, suspensión

APLICACIÓN:
LANCIA YPSILON (312, 846) 11>

Código OE adaptable:
51890952



NEW

● **AX7146**
Articulación axial,
barra de
acoplamiento

APLICACIÓN:
JEEP COMPASS I (MK49) 06>

Código OE adaptable:
68040224AB / 68040224AA



NEW

● **BD0118**
Travesaños/barras
, estabilizador

APLICACIÓN:
FORD RANGER (TKE) 11>

Código OE adaptable:
1732872 / AB313052CA



NEW

● **BR3164**
Barra oscilante,
suspensión de
ruedas

APLICACIÓN:
**AUDI Q4 (F4B, F4N) 21>;SKODA
ENYAQ IV 20>;VW ID.4 20>;VW ID.5
(E39) 21>**

Código OE adaptable:
1EA407152A / 1EA407154A



NEW ● **BR3165**
Barra oscilante,
suspensión de
ruedas

APLICACIÓN:
**AUDI Q4 (F4B, F4N) 21>;SKODA
ENYAQ IV 20>;VW ID.4 20>;VW ID.5
(E39) 21>**

Código OE adaptable:
1EA407151A / 1EA407153A



NEW ● **BS0118**
Travesaños/barras
, estabilizador

APLICACIÓN:
FORD RANGER (TKE) 11>

Código OE adaptable:
1732872 / AB313052CA



NEW ● **BX5214**
Travesaños/barras
, estabilizador

APLICACIÓN:
HYUNDAI I40 (VF) 11>

Código OE adaptable:
54830-3Z000 / 54830-3Z001



NEW ● **BX5216**
Travesaños/barras
, estabilizador

APLICACIÓN:
**MCD CLA (C117, X117) 13> CLASSE A
(W176), CLASSE B (W246) 11>**

Código OE adaptable:
2463200489 / A246 320 04 89



NEW ● **BX5217**
Travesaños/barras
, estabilizador

APLICACIÓN:
MCD VITO (W447) 14>

Código OE adaptable:
A 447 320 04 89 / 447 320 04 89



NEW ● **BX5224**
Travesaños/barras
, estabilizador

APLICACIÓN:
OPEL KARL (C16) 15>

Código OE adaptable:
95167261



NEW ● **BX5231**
Travesaños/barras
, estabilizador

APLICACIÓN:
TOYOTA RAV 4 V (_A5_ , _H5_) 18>

Código OE adaptable:
4882042040



NEW ● **BX5240**
Travesaños/barras
, estabilizador

APLICACIÓN:
**MCD SPRINTER 3 T, 3,5-T, 4-T, 5-T
(907, 910) 18>**

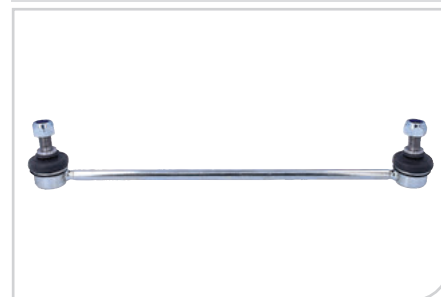
Código OE adaptable:
A9073204101 / 9073204101



NEW ● **BX5242**
Travesaños/barras
, estabilizador

APLICACIÓN:
**TOYOTA AYGO X 21> YARIS (_P21_ ,
PA1 , _PH1_) 20> YARIS CROSS
(MXP_) 20>**

Código OE adaptable:
48820K0010





NEW • **3719**
Buje de rueda

APLICACIÓN:
TOYOTA YARIS (P1, NC/LP2) 99>
IQ (KPJ1, KGJ1, NGJ1, NUJ1) 09>

Código OE adaptable:
43502-52010 / 43502-0D010



NEW • **3721**
Buje de rueda

APLICACIÓN:
MCD CLASSE C (W204, S204, C204) 07>
CLASSE E (A207, C207, W212, S212) 09>

Código OE adaptable:
A230 357 01 08 / A230 357 03 08



NEW • **53559**
Soporte, motor

APLICACIÓN:
SUZUKI SWIFT III (SG) 05>

Código OE adaptable:
11610-62J01 / 11610-62J01-000



NEW • **53564**
Suspensión, caja de cambios

APLICACIÓN:
VW MULTIVAN V (7HM, 7HN, 7HF, 7EF, 7EM, 7EN) 03>
TRANSPORTER V (7H, 7E) 03>

Código OE adaptable:
7H0 399 151 G



NEW • **53776**
Soporte, motor

APLICACIÓN:
JEEP COMPASS II (MP/552) 16>

Código OE adaptable:
52129596



NEW • **53796**
Suspensión, caja de cambios

APLICACIÓN:
SEAT MII (KF1) 11>; **SKODA CITIGO 11>**; **VW UP 11>**

Código OE adaptable:
1S0 199 555 A



NEW • **55797**
Tubo flexible de aire de sobrealimentación

APLICACIÓN:
TOYOTA AVENSIS (T25, ACM2) 03>
COROLLA (E12J, E12T, E12U) 01>

Código OE adaptable:
1734227050



NEW • **55798**
Tubo flexible de aire de sobrealimentación

APLICACIÓN:
HYUNDAI ACCENT III (MC) 05>; **KIA RIO II/III (JB, UB) 05>**

Código OE adaptable:
282732A401



NEW • **55799**
Tubo flexible de aire de sobrealimentación

APLICACIÓN:
HYUNDAI KONA (OS) 17>; **I30 (PDE) 17>**; **KIA CEE'D (CD), PRO CEE'D (CD) 18>**

Código OE adaptable:
2828804550



5



NEW

• **55800**
Tubo flexible de
aire de
sobrealimentación

APLICACIÓN:
**TOYOTA COROLLA (_E12J_ , _E12T_ ,
E12U) 01>**

Código OE adaptable:
1734233020



NEW

• **56190**
Soporte, motor

APLICACIÓN:
**OPEL CORSA D (S07) 06> CORSA E,
COMBO (X15) 14>**

Código OE adaptable:
13130748



NEW

• **57050**
Soporte, motor

APLICACIÓN:
**BMW X5 (F15, F85) 13> X6 (F16, F86)
14>**

Código OE adaptable:
22116869356



NEW

• **57069**
Soporte, motor

APLICACIÓN:
**CITROEN C4 (LC , LA , LR) 04> C4
PICASSO I, GRAND PICASSO I
(UA , UD) 06>**

Código OE adaptable:
1844A8



NEW

• **57070**
Soporte, motor

APLICACIÓN:
**RENAULT TWINGO (CN0) 07> WIND
(E4M) 10>**

Código OE adaptable:
8200410268



NEW

• **57084**
Soporte, motor

APLICACIÓN:
**FORD TRANSIT (F_) - TOURNEO
00>06**

Código OE adaptable:
4433028 / 1C156P082AE



NEW

• **57087**
Soporte, motor

APLICACIÓN:
**FORD TRANSIT (F_) - TOURNEO
00>06**

Código OE adaptable:
1 308 326 / 4721589



NEW

• **57091**
Soporte, motor

APLICACIÓN:
**RENAULT TWINGO III 14>; SMART
FORFOUR (453) 14>; SMART FORTWO
(453) 14>**

Código OE adaptable:
112202843R



NEW

• **57097**
Suspensión, caja
de cambios

APLICACIÓN:
**CITROEN C3 II, C3 PICASSO (SC)
09>; PEUGEOT 207 (WA , WC , WD ,
WK) 07>; PEUGEOT 208 I 12>**

Código OE adaptable:
1813L5



6



NEW ● **57106**
Soporte, motor

APLICACIÓN:
LANCIA YPSILON (312, 846) 11>

Código OE adaptable:
51835481



NEW ● **57107**
Suspensión, caja de cambios

APLICACIÓN:
LANCIA YPSILON (312, 846) 11>

Código OE adaptable:
51835681



NEW ● **57108**
Soporte, motor

APLICACIÓN:
FIAT 500 (312) 07> PANDA (323) 12>; LANCIA YPSILON (312, 846) 11>

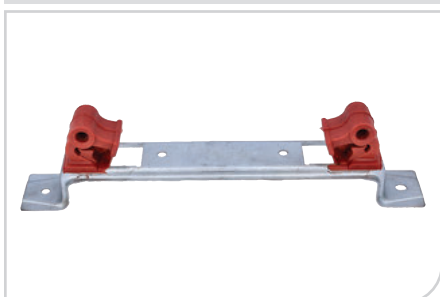
Código OE adaptable:
52189611 / 52109106



NEW ● **70247**
Almohadilla de tope, silenciador

APLICACIÓN:
OPEL MOVANO B (X62) 10>; RENAULT MASTER IV (EV, UV, FV, JV) 10>

Código OE adaptable:
206510015R





NEW

● **56251**

Tubería de radiador

APLICACIÓN:

HYUNDAI H100 04>

Código OE adaptable:

97320-4F000



NEW

● **56390**

Tubería de radiador

APLICACIÓN:

**CITROEN JUMPER (250) 06>;FIAT
DUCATO (250) 06>;PEUGEOT BOXER
(250) 06>**

Código OE adaptable:

1363609080

