

FAST NEWS!

Nuevos productos
¡DISPONIBLES EN ALMACÉN!

 **Abril 2023**

NEW

● **40256**
Soporte,
estabilizador

APLICACIÓN:
**TOYOTA PRIUS I/II (NHW11_,
NHW20_) 00>04**

Código OE adaptable:
48815-28120



NEW

● **40261**
Soporte,
estabilizador

APLICACIÓN:
**VW BEETLE (5C7) 11> GOLF
V, GOLF PLUS (1K1, 1K5, 5M1, 521)
07> JETTA III (1K2) 05>10**

Código OE adaptable:
1K0 511 327BA



NEW

● **56162**
Almohadilla de
tope, suspensión

APLICACIÓN:
**FIAT PANDA (323) 12>; LANCIA
YPSILON (312, 846) 11>**

Código OE adaptable:
51846545 / 51846544



NEW

● **56165**
Almohadilla de
tope, suspensión

APLICACIÓN:
**MCD CLC (CL203) 08> CLK (C209,
A209) 02> CLASSE C (W203, S203,
CL203) 00>**

Código OE adaptable:
A203 322 03 44



NEW

● **AX7143**
Articulación axial,
barra de
acoplamiento

APLICACIÓN:
**HONDA CIVIC VI (EJ, EK, MB, MC, MA,
EM1) 94>97**

Código OE adaptable:
53010-S04000



NEW

● **BD5084**
Travesaños/barras
, estabilizador

APLICACIÓN:
**MCD CLS (C218) 11> CLASSE E (A207,
C207, W212, S212) 09>**

Código OE adaptable:
2123201289 / A212 320 12 89



NEW

● **BR2956**
Barra oscilante,
suspensión de
ruedas

APLICACIÓN:
AUDI A1 (8X1, 8XA, 8XF, 8XK) 10>

Código OE adaptable:
6R0 505 224



NEW

● **BR2957**
Barra oscilante,
suspensión de
ruedas

APLICACIÓN:
AUDI A1 (8X1, 8XA, 8XF, 8XK) 10>

Código OE adaptable:
6R0 505 223



NEW

● **BR2994**
Barra oscilante,
suspensión de
ruedas

APLICACIÓN:
**MAZDA MX-5 II/III (NB, NC), RX-8
(SE17) 98>05**

Código OE adaptable:
N068-34-200



NEW

● **BR2995**
Barra oscilante,
suspensión de
ruedas

APLICACIÓN:
**MAZDA MX-5 II/III (NB, NC), RX-8
(SE17) 98>05**

Código OE adaptable:
N068-34-250



NEW

● **BR3041**
Barra oscilante,
suspensión de
ruedas

APLICACIÓN:
MAZDA 3 (BM) 13>

Código OE adaptable:
B45A28200 / BJS728200



NEW

● **BR3042**
Barra oscilante,
suspensión de
ruedas

APLICACIÓN:
MAZDA 3 (BM) 13>

Código OE adaptable:
B45A28250 / BJS728250



2

NEW ● **BR3045**
Barra oscilante,
suspensión de
ruedas

APLICACIÓN:
**AUDI Q3 (F3B, F3N) 18>;SEAT
TARRACO (KN2_) 18>;SKODA KAROK
(NU7) 17>**
Código OE adaptable:
3Q0 505 311 C / 3Q0 505 311 D



NEW ● **BR3140**
Barra oscilante,
suspensión de
ruedas

APLICACIÓN:
BMW SERIE 3 (G20, G21) 18>
Código OE adaptable:
31106898072 / 31106878594



NEW ● **BR3141**
Barra oscilante,
suspensión de
ruedas

APLICACIÓN:
BMW SERIE 3 (G20, G21) 18>
Código OE adaptable:
31106898071 / 31106878593



NEW ● **BS5084**
Travesaños/barras
, estabilizador

APLICACIÓN:
**MCD CLS (C218) 11> CLASSE E (A207,
C207, W212, S212) 09>**
Código OE adaptable:
2123201189 / A212 320 11 89



NEW ● **BX5175**
Travesaños/barras
, estabilizador

APLICACIÓN:
**CHEVROLET CAPTIVA (C100, C140)
06>;OPEL ANTARA (L07) 06>**
Código OE adaptable:
20911128 / 22737680



NEW ● **BX5182**
Travesaños/barras
, estabilizador

APLICACIÓN:
VW AMAROK (2H_, S1B) 10>
Código OE adaptable:
2H0 411 317 B



NEW ● **BX5219**
Travesaños/barras
, estabilizador

APLICACIÓN:
**HYUNDAI TUCSON (TLE) 15>;KIA
SPORTAGE (QL, QLE) 15>**
Código OE adaptable:
55530D3000



NEW ● **CX9319**
Rótula de
suspensión/carga

APLICACIÓN:
HYUNDAI SANTA FÉ IV (TM) 18>
Código OE adaptable:
54530S1000



NEW ● **RD4747**
Rótula barra de
acoplamiento

APLICACIÓN:
**NISSAN QASHQAI (J11, J11_)
14>;RENAULT KADJAR 15>**
Código OE adaptable:
485204EA0A





NEW ● **RD4748**
Rótula barra de
acoplamiento

APLICACIÓN:
FORD MONDEO V 14>

Código OE adaptable:
1 802 974 / 5 333 720



NEW ● **RD4757**
Rótula barra de
acoplamiento

APLICACIÓN:
**SUZUKI SWIFT III (SG) 05> SWIFT IV
(EY, GY) 10>**

Código OE adaptable:
48810-68L00



NEW ● **RS4747**
Rótula barra de
acoplamiento

APLICACIÓN:
**NISSAN QASHQAI (J11, J11_)
14>;RENAULT KADJAR 15>**

Código OE adaptable:
D8640-4EA0A



NEW ● **RS4748**
Rótula barra de
acoplamiento

APLICACIÓN:
FORD MONDEO V 14>

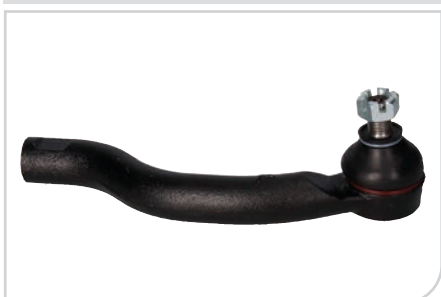
Código OE adaptable:
1 802 977 / 5333724



NEW ● **RS4757**
Rótula barra de
acoplamiento

APLICACIÓN:
**SUZUKI SWIFT III (SG) 05> SWIFT IV
(EY, GY) 10>**

Código OE adaptable:
48820-68L00





NEW

• **30031**

Articulación, árbol longitudinal

APLICACIÓN:

DAIHATSU FERENZA (F300) 88>

Código OE adaptable:

437187604 / 43718800000



NEW

• **30038**

Articulación, árbol longitudinal

APLICACIÓN:

ISUZU TROOPER (UBS) 83>91;NISSAN TRADE 96>01;SUZUKI SAMURAI (SJ) 88>

Código OE adaptable:

01905308 / 5373000310



NEW

• **3570**

Trípode, árbol de transmisión

APLICACIÓN:

DACIA LOGAN (LS_) , MCV, PICK-UP, EXPRESS 04> LOGAN II, MCV 12> SANDERO 08>12

Código OE adaptable:

39 72 016 61R / 6001548664



NEW

• **40599**

Tapón roscado, colector de aceite

APLICACIÓN:

FORD TOURNEO CONNECT II 13> TRANSIT CONNECT II 13>

Código OE adaptable:

1830727 / 2072363



NEW

• **53531**

Soporte, motor

APLICACIÓN:

ALFA MITO (955) 08>;FIAT GRANDE PUNTO / PUNTO / PUNTO EVO (199) 12>

Código OE adaptable:

52035775



NEW

• **53553**

Soporte, motor

APLICACIÓN:

FORD ECOSPORT 13>

Código OE adaptable:

1781783



NEW

• **53575**

Soporte, motor

APLICACIÓN:

GMC SIERRA 1500 EXTENDED CAB PICKUP 13>;MCD CLASSE C (A205, W205, S205) 14>

Código OE adaptable:

205 240 67 17 / A 205 240 67 17



NEW

• **53786**

Soporte, motor

APLICACIÓN:

OPEL CORSA C (F08, F68), COMBO, TIGRA TWIN TOP 00> MERIVA A (X03) 03>10

Código OE adaptable:

5684947 / 24463131



NEW

• **57013**

Soporte, motor

APLICACIÓN:

MCD CLS (C257) 17> CLASSE E (W213, S213, C238, A238) 16>

Código OE adaptable:

A2132401000 / A2132400800



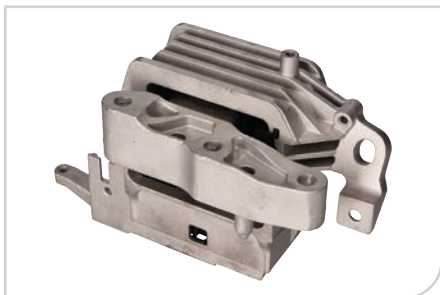


NEW

• **57023**
Soporte, motor

APLICACIÓN:
BMW SERIE 1 (F40) 19> SERIE 2 (F22, F23, F44, F45, F46) 14> X1 (F48) 15>

Código OE adaptable:
22 11 8 835 572 / 22 11 6 875 626



NEW

• **57025**
Soporte, motor

APLICACIÓN:
PEUGEOT 308 II (LB_, LC_) 14>

Código OE adaptable:
9678701080



NEW

• **57026**
Soporte, motor

APLICACIÓN:
BMW SERIE 1 (F20, F21) 11> SERIE 2 (F22, F23, F44, F45, F46) 14>

Código OE adaptable:
22116859412



NEW

• **57027**
Soporte, motor

APLICACIÓN:
BMW SERIE 2 (F22, F23, F44, F45, F46) 14> X1 (F48) 15>; MINI MINI (F55, F56, F57) 14>

Código OE adaptable:
22116885778



NEW

• **57028**
Soporte, motor

APLICACIÓN:
RENAULT LAGUNA III (BT0/1, KT0/1, DT0/1) 07>

Código OE adaptable:
112105736R



NEW

• **57029**
Suspensión, caja de cambios

APLICACIÓN:
MINI MINI (R56), MINI CLUBMAN/CLUBVAN (R55) 06> MINI CABRIOLET (R52, R57) 04>

Código OE adaptable:
22 31 6 784 355 / 22 31 6 779 806



NEW

• **57035**
Suspensión, caja de cambios

APLICACIÓN:
MCD CLASSE S (A217, W222) 13>

Código OE adaptable:
A222 240 03 00 / 222 240 03 00



NEW

• **57038**
Soporte, motor

APLICACIÓN:
MCD CLASSE E (W213, S213, C238, A238) 16>

Código OE adaptable:
2132400900 / 2132400700



NEW

• **57039**
Soporte, motor

APLICACIÓN:
OPEL INSIGNIA A (G09) 08>; SAAB 9-5 (YS3G, YS3E) 10>

Código OE adaptable:
13227762



6



ORIGINAL[®]
BIRTH ITALY

FAST NEWS!
Abril 2023

NEW

• **57051**

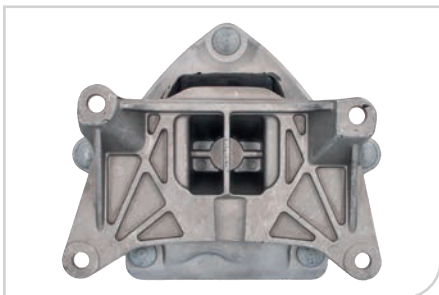
Suspensión,
transmisión
automática

APLICACIÓN:

**ALFA 145 (930) 94>01;MCD CLASE C
(A205, W205, S205) 14>;MCD CLASE
V (W447) 14>**

Código OE adaptable:

2052402500





NEW

● **80818**
Radiador de
aceite, aceite
motor

APLICACIÓN:

FORD RANGER (TKE) 11>

Código OE adaptable:

1721337 / 1746665



NEW

● **81146**
Conducto
refrigerante

APLICACIÓN:

**FIAT IDEA (350_) 03> PALIO (178BX,
178DX) 96>; OPEL MERIVA A (X03)
03>10**

Código OE adaptable:

7085743

