

FAST NEWS!

Nuevos productos
¡DISPONIBLES EN ALMACÉN!



Febrero 2023

NEW

● **20142**
Suspensión, Brazo
oscilante

APLICACIÓN:
MAZDA 3 (BM) 13>

Código OE adaptable:
pof_B45A28200



NEW

● **20174**
Suspensión, Brazo
oscilante

APLICACIÓN:
TESLA MODEL 3 (5YJ3) 17>

Código OE adaptable:
1044348-00-C / 1044341-00-DS



NEW

● **40260**
Soporte,
estabilizador

APLICACIÓN:
BMW X5 (E53) 00>

Código OE adaptable:
33556750358



NEW

● **56153**
Almohadilla de
tope, suspensión

APLICACIÓN:
**SKODA FAVORIT (781, 785, 787,
135GK) 89>97**

Código OE adaptable:
6U0 513 423



NEW

● **56154**
Almohadilla de
tope, suspensión

APLICACIÓN:
**AUDI A1 (8X1, 8XA, 8XF, 8XK) 10> A3
(8P1, 8PA, 8P7) 03>;SKODA OCTAVIA
II (1Z3, 1Z5) 04>**

Código OE adaptable:
1K0 513 425 D



NEW

● **56156**
Almohadilla de
tope, suspensión

APLICACIÓN:
**SUBARU FORESTER (SF, SG, SH) 08>
LEGACY VI 15> LEGANCY I/II/III/IV/V
(B_) 03>**

Código OE adaptable:
20321AG011 / 20321AG010



NEW

● **56157**
Almohadilla de
tope, suspensión

APLICACIÓN:
**HYUNDAI ACCENT IV (RB) 11>
ELANTRA (HD) 06> ELANTRA (MD, UD,
JK) 11> I10 (IA) 14>**

Código OE adaptable:
546263X000 / 546264L000



NEW

● **56159**
Caperuza
protectora/fuelle,
amortiguador

APLICACIÓN:
HYUNDAI I20 (GB, IB) 14>

Código OE adaptable:
55370C8000



NEW

● **56160**
Caperuza
protectora/fuelle,
amortiguador

APLICACIÓN:
HYUNDAI I10 (IA) 14>

Código OE adaptable:
54625B9000



NEW

● **AX7181**
Articulación axial,
barra de
acoplamiento

APLICACIÓN:
**FORD TOURNEO CUSTOM 12>
TRANSIT 14> TRANSIT CUSTOM 12>**

Código OE adaptable:
1763991 / BK2Z-3280-A



NEW

● **BD5070**
Travesaños/barras
, estabilizador

APLICACIÓN:
TOYOTA TUNDRA (_K5_) 07>

Código OE adaptable:
48820-0C010



NEW

● **BD5072**
Travesaños/barras
, estabilizador

APLICACIÓN:
**MCD CLASSE E (W211, S211, VF211)
02>**

Código OE adaptable:
211 320 48 89



NEW

● **BR3001**
Barra oscilante,
suspensión de
ruedas

APLICACIÓN:
NISSAN TEANA II (J32) 08>

Código OE adaptable:
54500JN00A / 54500JN00B



NEW

● **BR3002**
Barra oscilante,
suspensión de
ruedas

APLICACIÓN:
NISSAN TEANA II (J32) 08>

Código OE adaptable:
54501-JN00A / 54501-JN00B



NEW

● **BR3007**
Barra oscilante,
suspensión de
ruedas

APLICACIÓN:
**HONDA CIVIC IX (FK) 13> CIVIC VIII
(FN, FK, FD) 05>**

Código OE adaptable:
51350-TR7A01 / 51350-TR7A51



NEW

● **BR3008**
Barra oscilante,
suspensión de
ruedas

APLICACIÓN:
**HONDA CIVIC IX (FK) 13> CIVIC VIII
(FN, FK, FD) 05>**

Código OE adaptable:
51360TR7A11 / 51360-TR7A51



NEW

● **BR3071**
Barra oscilante,
suspensión de
ruedas

APLICACIÓN:
**VOLVO S60 II - V60 - XC 60 10> XC 70
II (136) 07>**

Código OE adaptable:
30 683 249 / 31 317 664



NEW

● **BR3072**
Barra oscilante,
suspensión de
ruedas

APLICACIÓN:
**VOLVO S60 II - V60 - XC 60 10> XC 70
II (136) 07>**

Código OE adaptable:
30 683 248 / 31 317 663



NEW

● **BS5070**
Travesaños/barras
, estabilizador

APLICACIÓN:
TOYOTA TUNDRA (_K5_) 07>

Código OE adaptable:
48810-0C010



NEW

● **BS5072**
Travesaños/barras
, estabilizador

APLICACIÓN:
**MCD CLASSE E (W211, S211, VF211)
02>**

Código OE adaptable:
211 320 47 89



NEW

● **BX5222**
Travesaños/barras
, estabilizador

APLICACIÓN:
TESLA MODEL S (5YJS) 12>14

Código OE adaptable:
103060300B





NEW ● **RD4738**
Rótula barra de acoplamiento

APLICACIÓN:
TOYOTA LAND CRUISER (_URJ20_, J20_) 07>

Código OE adaptable:
45046-69235 / 45046-69236



NEW ● **RD4761**
Rótula barra de acoplamiento

APLICACIÓN:
HONDA CIVIC IX (FK) 13>

Código OE adaptable:
53540TV0G01 / 5354-0TV-0G02



NEW ● **RS4738**
Rótula barra de acoplamiento

APLICACIÓN:
TOYOTA LAND CRUISER (_URJ20_, J20_) 07>

Código OE adaptable:
45047-69145 / 45047-69146



NEW ● **RS4761**
Rótula barra de acoplamiento

APLICACIÓN:
HONDA CIVIC IX (FK) 13>

Código OE adaptable:
53560TV0G01 / 53560 TV0 G02



NEW • **3700**
Buje de rueda

APLICACIÓN:
MCD VIANO (W639) 03> VITO (W639) 03>

Código OE adaptable:
A6393301832 / 6393301832



NEW • **3704**
Buje de rueda

APLICACIÓN:
OPEL ASTRA H - GTC (L08, L35, L48, L67, L69, L70) 04> ZAFIRA B (A05) 05>

Código OE adaptable:
93188477 / 1603841



NEW • **3709**
Buje de rueda

APLICACIÓN:
VOLVO S60 00> V70 II (SW) 00> XC 70 00>

Código OE adaptable:
31201010 / 30666542



NEW • **40591**
Tapón roscado, colector de aceite

APLICACIÓN:
AUDI 100 (43, 44, 44Q, C2, C3) 76>83 100 (4A, C4) - 200 (43, 44, 44Q) 83>94;VW UP 11>

Código OE adaptable:
1 005 305 / 1 009 179



NEW • **40592**
Tapón roscado, colector de aceite

APLICACIÓN:
BMW SERIE 1 (E81, E82, E87, E88) 04> SERIE 1 (F20, F21) 11> SERIE 1 (F40) 19>

Código OE adaptable:
11 13 7 535 106



NEW • **40593**
Tapón roscado, colector de aceite

APLICACIÓN:
CHEVROLET CORVETTE (C6) 04>;PEUGEOT J5 (290L, 290P) 90>94;VOLVO C70 I 97>05;VOLVO S60 00>

Código OE adaptable:
986833 / 9186135



NEW • **40594**
Tapón roscado, colector de aceite

APLICACIÓN:
AUDI A3 (8YA, 8YS) 20> A4 (8H7, 8HE, 8EC, 8ED) 02> A4 (8K_) -ALLROAD (8KH) 07>

Código OE adaptable:
N91101402 / N91167901



NEW • **40595**
Tapón roscado, colector de aceite

APLICACIÓN:
OPEL ADAM (M13) 13> ANTARA (L07) 06> ASTRA J - GTC (P10) 09> ASTRA K (B16) 15>

Código OE adaptable:
55577568 / 6 52 254



NEW • **40596**
Tapón roscado, colector de aceite

APLICACIÓN:
AUDI A1 (8X1, 8XA, 8XF, 8XK) 10> A3 (8L1) 96>03 A3 (8P1, 8PA, 8P7) 03> Q2 (GAB) 16>

Código OE adaptable:
N90813201 / N90813202



5



NEW

• **40597**

Tapón roscado,
colector de aceite

APLICACIÓN:

AUDI A1 (GBA, GBH) 18> A3 (8P1, 8PA, 8P7) 03> A3 (8VA, 8VS, 8V7, 8VK, 8VF, 8VM) 13>

Código OE adaptable:
N90215404



NEW

• **40598**

Tapón roscado,
colector de aceite

APLICACIÓN:

BMW SERIE 1 (E81, E82, E87, E88) 04> SERIE 1 (F20, F21) 11> SERIE 3 (E36) 90>99

Código OE adaptable:
07 11 9 903 199



NEW

• **53567**

Soporte, motor

APLICACIÓN:

CITROEN C-ELYSEE 12> C3 AIRCROSS II (2R_, 2C_) 17> C3 II, C3 PICASSO (SC_) 09>

Código OE adaptable:
9676780580



NEW

• **53574**

Soporte, motor

APLICACIÓN:

GMC SIERRA 1500 EXTENDED CAB PICKUP 13>;MCD CLASSE C (A205, W205, S205) 14>

Código OE adaptable:
205 240 66 17 / A 205 240 66 17



NEW

• **53577**

Soporte, motor

APLICACIÓN:

AUDI A6 (4G2, 4G5, 4GC, C7) - A6 ALLROAD (4GH) 11> A8 (4H_) 09>

Código OE adaptable:
4G0 199 381 KP / 4G0 199 381 NG



NEW

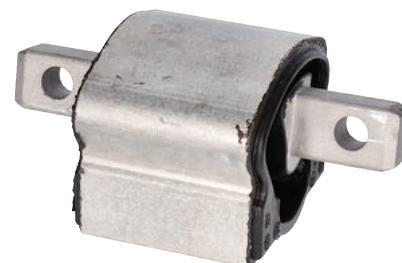
• **53578**

Soporte, motor

APLICACIÓN:

MCD CLASSE C (W204, S204, C204) 07> SL (R230) 01>

Código OE adaptable:
212 240 08 18 / 220 240 07 18



NEW

• **55720**

Tubo flexible de
aire de
sobrealimentación

APLICACIÓN:

Código OE adaptable:
11 61 2 248 622 / 11 61 7 786 530



NEW

• **55724**

Tubo flexible de
aire de
sobrealimentación

APLICACIÓN:

AUDI A4 (8H7, 8HE, 8EC, 8ED) 04>;SEAT EXEO (3R2, 3R5) 08>

Código OE adaptable:
8E0 145 834D / 8E0 145 834F



NEW

• **55726**

Tubo flexible de
aire de
sobrealimentación

APLICACIÓN:

AUDI A3 (8L1) 96>03 TT (8N3, 8N9) 98>06;SEAT LEON (1M1) 99>06;SEAT TOLEDO II (1M2) 99>06

Código OE adaptable:
06A 145 708B / 06A 145 708D





NEW ● **55727**
Tubo flexible de
aire de
sobrealimentación

APLICACIÓN:
AUDI A4 (8H7, 8HE, 8EC, 8ED) 04>

Código OE adaptable:
8E0 145 708K / 8E0 145 708G



NEW ● **57004**
Soporte, motor

APLICACIÓN:
**MCD CLASSE C (A205, W205, S205)
14> CLASSE E (W213, S213, C238,
A238) 16>**

Código OE adaptable:
205 240 63 17



NEW ● **57005**
Soporte, motor

APLICACIÓN:
**MCD CLASSE C (A205, W205, S205)
14> CLASSE E (W213, S213, C238,
A238) 16>**

Código OE adaptable:
A205 240 02 00 / 205 240 02 00



NEW ● **57006**
Soporte, motor

APLICACIÓN:
**MCD CLASSE C (A205, W205, S205)
14>**

Código OE adaptable:
A205 240 68 17 / 205 240 68 17



NEW ● **57008**
Soporte, motor

APLICACIÓN:
MCD VITO (W447) 14>

Código OE adaptable:
A447 241 04 13 / 447 241 04 13



NEW ● **57015**
Suspensión, caja
de cambios

APLICACIÓN:
PEUGEOT 308 II (LB_, LC_) 14>

Código OE adaptable:
9812667680



NEW ● **57016**
Soporte, motor

APLICACIÓN:
**MCD CLASSE C (A205, W205, S205)
14> CLASSE E (W213, S213, C238,
A238) 16>**

Código OE adaptable:
A2052400300



NEW ● **57017**
Soporte, motor

APLICACIÓN:
**CITROEN BERLINGO (K9) 18> C3
AIRCROSS II (2R_, 2C_) 17> C4 CACTUS
(0B_, 0P_) 14>**

Código OE adaptable:
96 737 684 80



NEW ● **57019**
Soporte, motor

APLICACIÓN:
**BMW SERIE 1 (F20, F21) 11> SERIE 2
(F22, F23, F44, F45, F46) 14>**

Código OE adaptable:
22116859413



7



NEW ● **57043**
Soporte, motor

APLICACIÓN:
FIAT 500E (332) 20>

Código OE adaptable:
52199209 / 52192462



NEW ● **57045**
Soporte, motor

APLICACIÓN:
FIAT 500E (332) 20>

Código OE adaptable:
52184799



NEW ● **81172**
Cubierta, correa distribución

APLICACIÓN:
AUDI A3 (8P1, 8PA, 8P7) 03>;SEAT ALTEA - XL (5P1, 5P5, 5P8) 04>;SEAT LEON (1P1) 05>

Código OE adaptable:
03L109107D



NEW ● **81173**
Cubierta, correa distribución

APLICACIÓN:
AUDI A2 (8Z0) 00>05 A3 (8L1) 96>03 A3 (8P1, 8PA, 8P7) 03> A4 (8E2, 8E5, B6) 00>04

Código OE adaptable:
045109145B / 045109145H



NEW ● **81174**
Cubierta, correa distribución

APLICACIÓN:
AUDI A3 (8P1, 8PA, 8P7) 03> A4 (8K_) -ALLROAD (8KH) 07> A5 (8_,8F7) 07>

Código OE adaptable:
03L109147B / 03L109147D



NEW ● **81175**
Cubierta, correa distribución

APLICACIÓN:
AUDI A1 (8X1, 8XA, 8XF, 8XK) 10> A3 (8P1, 8PA, 8P7) 08> A4 (8K_) -ALLROAD (8KH) 07>

Código OE adaptable:
06H103269H



NEW ● **81176**
Cubierta, correa distribución

APLICACIÓN:
AUDI A1 (8X1, 8XA, 8XF, 8XK) 10> A1 (GBA, GBH) 18> A4 (8K_) -ALLROAD (8KH) 07>

Código OE adaptable:
06G103269C / 06K103269F





NEW

● **81504**

Depósito
compensación,
refrigerante

APLICACIÓN:

**BMW SERIE 1 (F20, F21) 11> SERIE 2
(F22, F23, F44, F45, F46) 14>**

Código OE adaptable:

17137609468 / 17137642160



NEW

● **81975**

Bomba de agua
adicional

APLICACIÓN:

**LANDROVER DISCOVERY V (LC, LR,
L462, L550) 14> RANGE ROVER
EVOQUE (L538) 11>**

Código OE adaptable:

LR094347



NEW

● **81976**

Bomba de agua
adicional

APLICACIÓN:

**AUDI A6 (4G2, 4G5, 4GC, C7) - A6
ALLROAD (4GH) 11>**

Código OE adaptable:

079 965 561 A / 079 965 561

